

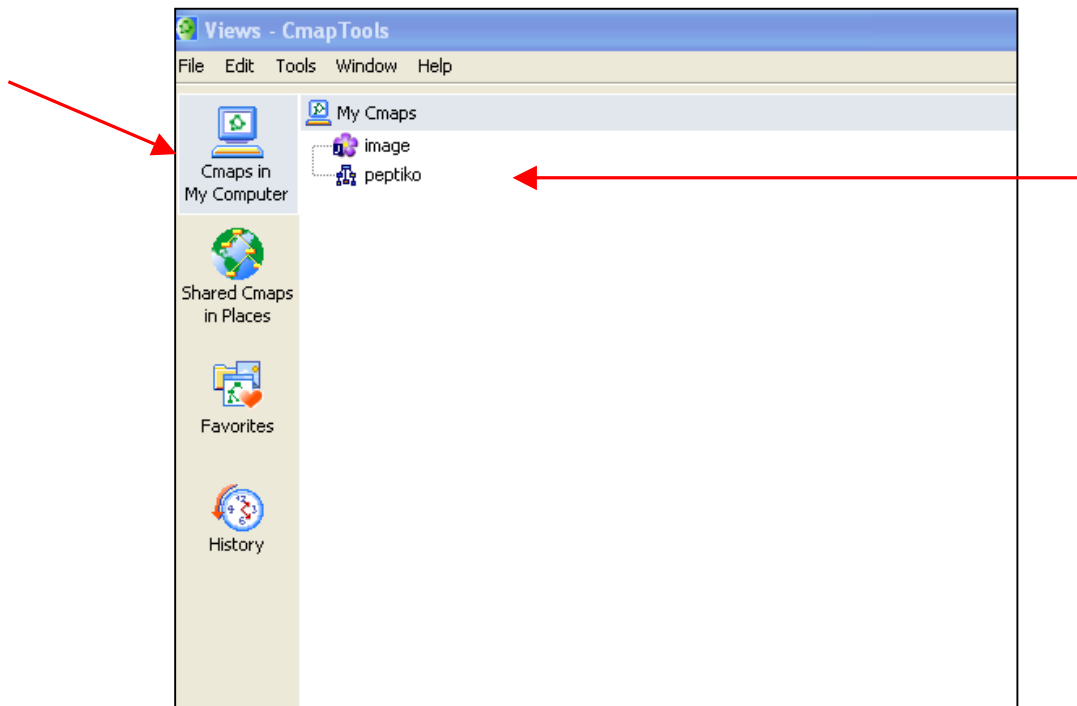
Δραστηριότητα 4

Τάξη:	Ε΄
Μάθημα:	Ερευνώ κι ανακαλύπτω
Κεφάλαιο:	Το ταξίδι της τροφής συνεχίζεται
Στόχοι:	<p>Να αναφέρουν οι μαθητές τα όργανα του πεπτικού συστήματος και να εξηγήσουν τη λειτουργία καθενός από αυτά.</p> <p>Να εντοπίσουν οι μαθητές σε τομή του ανθρώπινου σώματος τη θέση των οργάνων του πεπτικού συστήματος.</p>
Χρήση λογισμικού:	Χρήση λογισμικού παρουσίασης και λογισμικού Win Cmaps Tools
Προαπαιτούμενες γνώσεις:	Οι μαθητές/τριες γνωρίζουν τη χρήση του Win Cmaps Tools
Απαιτούμενος χρόνος:	45 λεπτά

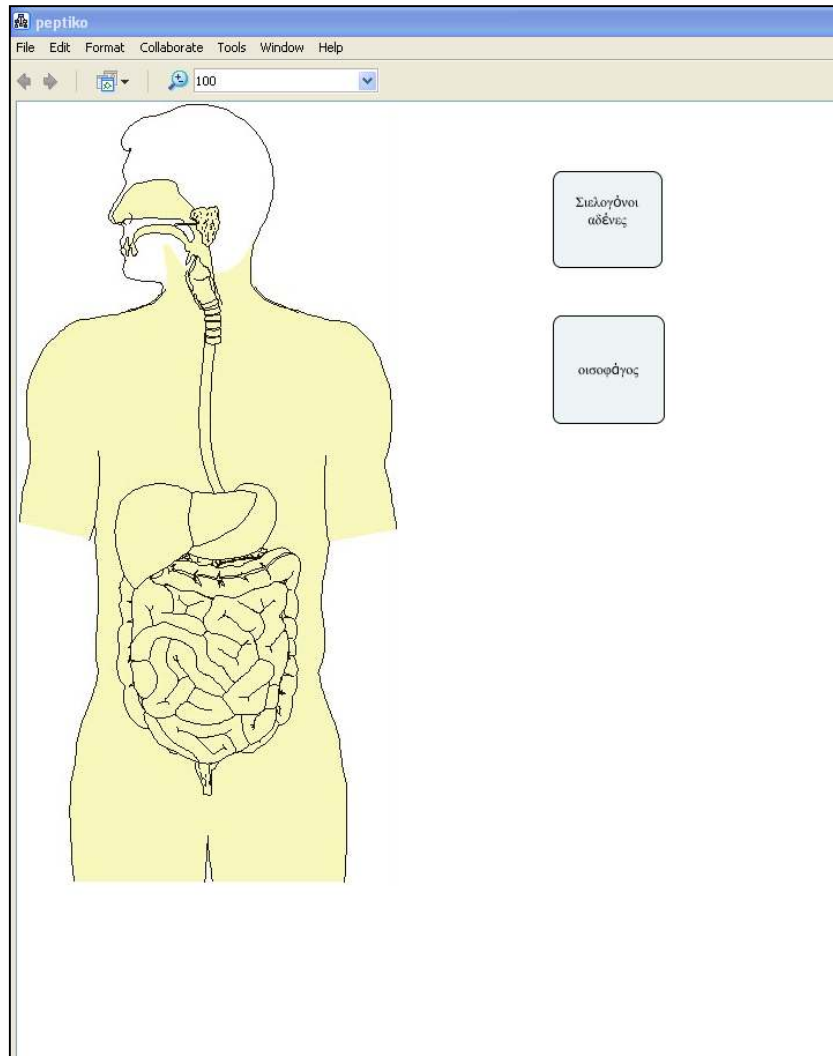
Οι μαθητές είναι χωρισμένοι σε ομάδες των τριών ατόμων.

ΦΥΛΛΟ ΕΡΓΑΣΙΑΣ

- Ανοίξτε από την επιφάνεια εργασίας του υπολογιστή σας το αρχείο PowerPoint «Πεπτικό σύστημα» και παρακολουθήστε την παρουσίαση.
- Ανοίξτε το πρόγραμμα Win Cmaps Tools που βρίσκεται στην επιφάνεια εργασίας του υπολογιστή σας.
- Στη μπάρα αριστερά επιλέξτε το εικονίδιο *Cmaps in My computer*, εντοπίστε το αρχείο **Peptiko** και ανοίξτε το με διπλό κλικ.



- Συμπληρώστε στον ημιδομημένο εννοιολογικό χάρτη που θα ανοίξει, τα όργανα του πεπτικού συστήματος και αντιστοιχίστε τα στο σκίτσο του ανθρώπινου σώματος (Στόμα, Συκώτι, Παχύ έντερο, Σιελογόνοι αδένες, Οισοφάγος, Στομάχι, Λεπτό έντερο)



- Όταν ολοκληρώσετε την εργασία σας, κάντε εκ νέου αποθήκευση (Save Cmap as) με το όνομα Πεπτικό_X (όπου X το όνομα της ομάδας σας).