

#### Δραστηριότητα 4

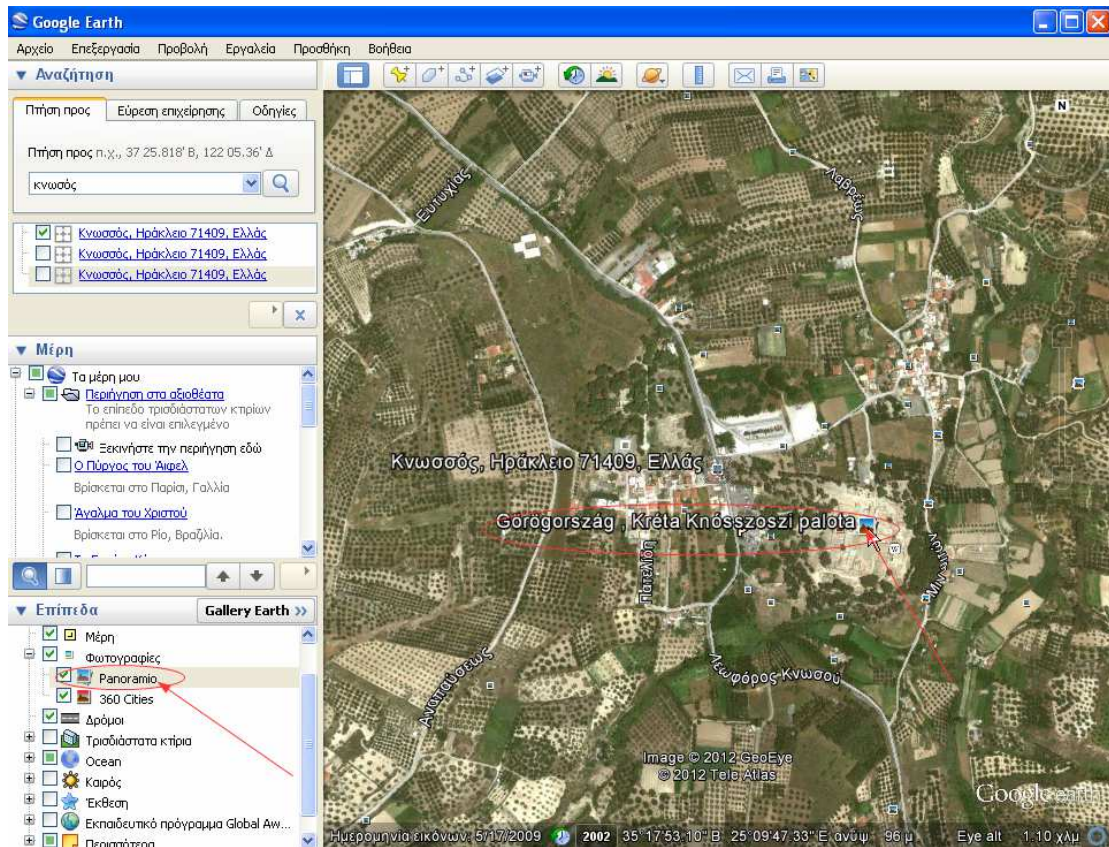
Τάξη:	Γ'
Μάθημα:	ΙΣΤΟΡΙΑ
Κεφάλαιο:	Το ανάκτορο της Κνωσού  Να γνωρίσουν τα μεγάλα ανακτορικά κέντρα της μινωικής Κρήτης και κυρίως το ανακτορικό κέντρο της Κνωσού.
Στόχοι:	Να εντοπίσουν στο χάρτη τα σπουδαιότερα ανακτορικά κέντρα και να κατανοήσουν τη σημασία της γεωγραφικής τους θέσης.
Χρήση λογισμικού:	Google Earth, επεξεργαστής κειμένου Word.
Προαπαιτούμενες γνώσεις:	Οι μαθητές γνωρίζουν τη χρήση του λογισμικού Google Earth και του επεξεργαστή Word.
Απαιτούμενος χρόνος:	30 λεπτά.

Οι μαθητές καλούνται να εντοπίσουν μέσα από το Google Earth το ανακτορικό κέντρο της Κνωσού. Χωρίζονται σε ομάδες τριών μαθητών.

#### ΦΥΛΛΟ ΕΡΓΑΣΙΑΣ

1. Από την επιφάνεια εργασίας ανοίξτε το πρόγραμμα Google Earth.
2. Στη μηχανή αναζήτησης πληκτρολογήστε : Κνωσός.
3. Επιλέξτε Επίπεδα > φωτογραφίες > panoramía.

4. Εντοπίστε εικόνες που σας αρέσουν από το παλάτι της Κνωσού.
5. Αντιγράψτε τις εικόνες που βρήκατε σ' ένα αρχείο word και αποθηκεύστε στο φάκελο της ομάδας σας, δίνοντας το όνομα Κνωσός.
6. Γράψτε κάτω από κάθε εικόνα μια λεζάντα.





.....

.....