

6^ο Φύλλο Εργασίας (Εξοικείωση με το Google Earth)

Μπορούμε άραγε να εντοπίσουμε το χωριό που σκοτώθηκε ο Παύλος Μελάς; Θα χρησιμοποιήσουμε για αυτό το σκοπό το Google Earth. Το λογισμικό αυτό παρέχει δορυφορικές εικόνες μεγάλης ευκρίνειας για όλη τη γη. Οι εικόνες αυτές συνδυάζονται με χάρτες και διάφορες άλλες πληροφορίες. Ο χρήστης μπορεί να πλοηγηθεί σε όλο τον πλανήτη και να επιλέξει το ύψος από το οποίο θα κάνει την πλοήγηση αυτή

Για αυτό το σκοπό:

A. Εκκινήστε το λογισμικό Google Earth από το αντίστοιχο εικονίδιο της επιφάνειας εργασίας. Κάντε κλικ στα εικονίδια του μενού, αρχείο, επεξεργασία, προβολή, εργαλεία, προσθήκη, βοήθεια (εικ.1).



εικ.1

B. Περάστε τον κέρσορα πάνω από τα εικονίδια (εικ. 2) και διαβάστε με προσοχή τα αναδυόμενα παράθυρα.

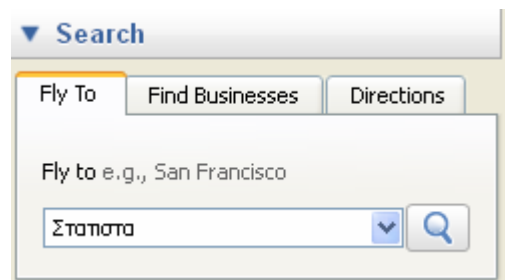


εικ.2

Γ Προσπαθήστε να εξοικειωθείτε με τις λειτουργίες του χειριστηρίου που βρίσκεται δεξιά. Η πλοήγηση μπορεί να γίνει πολύ εύκολα με το ποντίκι, το πληκτρολόγιο ή με το αντίστοιχο χειριστήριο. (εικ.3)



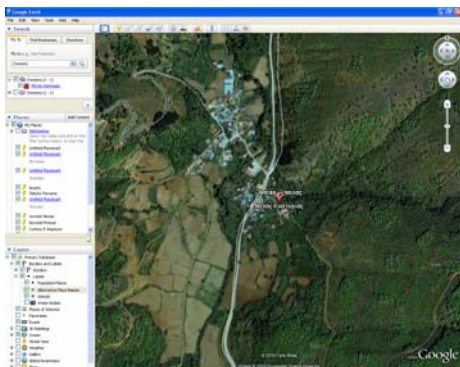
Δ. Στην επιφάνεια του Google Earth και στην αριστερή στήλη (εικ.4) πληκτρολογήστε τη λέξη Ελλάδα και πατήστε το κουμπί . Στη συνέχεια πληκτρολογήστε τη λέξη Ωραιόκαστρο και πατήστε πάλι το κουμπί . Συζητήστε στην ομάδα σας τι παρατηρείτε ότι συμβαίνει στην εικόνα της Γης;



εικ.4

εικ.3

E. Πληκτρολογήστε τώρα τη λέξη **Στάπιστα** που είναι το χωριό που σκοτώθηκε ο Π. Μελάς και πατήστε πάλι το κουμπί για να μεταφερθείτε εκεί. Πρέπει να έχετε μπροστά σας μια εικόνα όπως αυτή της εικ. 5



εικ. 5




εικ. 6

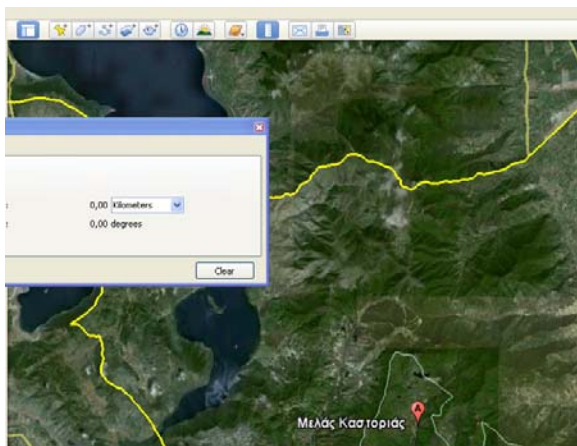
Στ. Τοποθέτησε μια σήμανση (όνομα και περιγραφή) με το αντίστοιχο κουμπί προσθήκη σήμανσης μέρους (εικ. 6).



εικ. 7

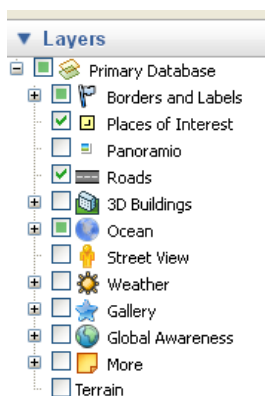
Η. Κάντε κλικ στο μπαλονάκι (εικ. 7) για να μεταφερθείτε στην βικιπαίδεια απ' όπου θα αντλήσετε πληροφορίες για το χωριό.

Θ. Χρησιμοποιήστε το κουμπί με το χάρακα  που βρίσκεται στο μενού. Χρησιμοποιείστε το εργαλείο για να μετρήσετε την απόσταση σε ευθεία μεταξύ του χωριού και της Καστοριάς. (εικ. 8)



εικ. 8

Θ. Ακολουθήστε τον δρόμο από το χωριό στη Καστοριά. Από ποια άλλα χωριά περνάτε; Φροντίστε πρώτα να έχετε τσεκαρισμένη τη επιλογή roads από το μενού αριστερά (εικ. 9)



εικ. 9