

ΤΑΞΗ Γ'

ΜΑΘΗΜΑ: ΜΕΛΕΤΗ ΠΕΡΙΒΑΛΛΟΝΤΟΣ

“Κατηγορίες φυτών»

ΣΤΟΧΟΣ:

α) Να καλλιεργήσουν τα παιδιά τη δεξιότητα της ταξινόμησης των φυτών σε κατηγορίες, με βάση διαφορετικά κριτήρια. β) Να μπορούν να διακρίνουν και να αναγνωρίζουν, με βάση το μέγεθος του βλαστού, αν ένα φυτό είναι πόα, θάμνος ή δέντρο.

ΛΟΓΙΣΜΙΚΑ:

You tube, εννοιολογικής χαρτογράφησης και tux paint.

ΠΡΟΑΠΑΙΤΟΥΜΕΝΕΣ ΓΝΩΣΕΙΣ:

Έχει ολοκληρωθεί η μελέτη του 4^{ου} κεφαλαίου και τα παιδιά γνωρίζουν ήδη βασικές κατηγορίες φυτών. Είναι επίσης εξοικειωμένα με τη διαδικασία συμπλήρωσης ημιδομημένων εννοιολογικών χαρτών και με τη χρήση του λογισμικού ζωγραφικής

ΔΙΑΡΚΕΙΑ:

2 διδακτικές ώρες

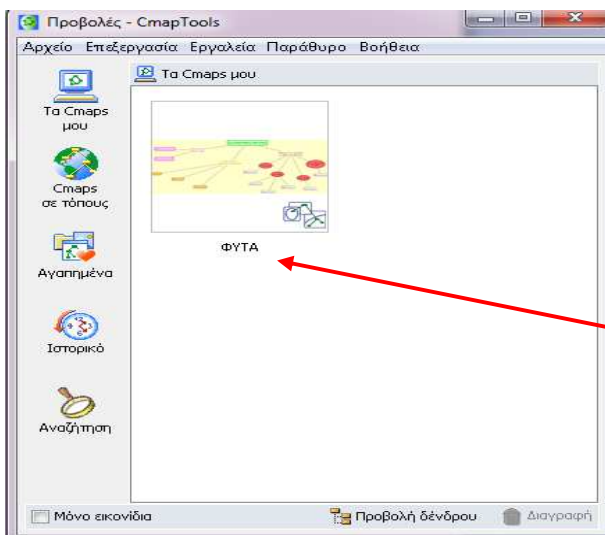
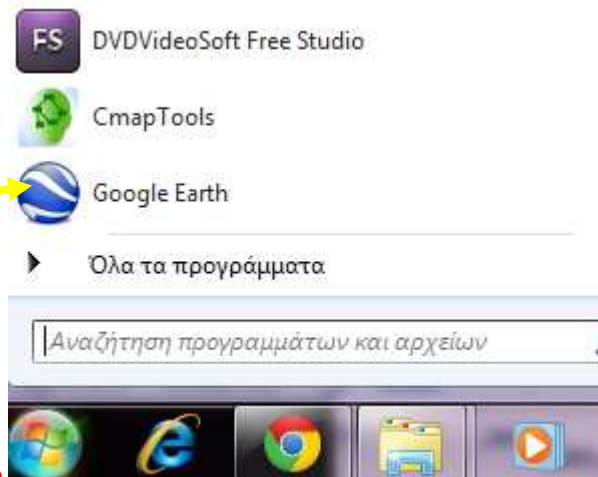
ΠΑΡΑΤΗΡΗΣΕΙΣ:

Οι μαθητές εργάζονται σε ομάδες των δύο ατόμων.
Το φύλλο εργασίας δίνεται σε ηλεκτρονική μορφή.

ΦΥΛΛΟ ΕΡΓΑΣΙΑΣ

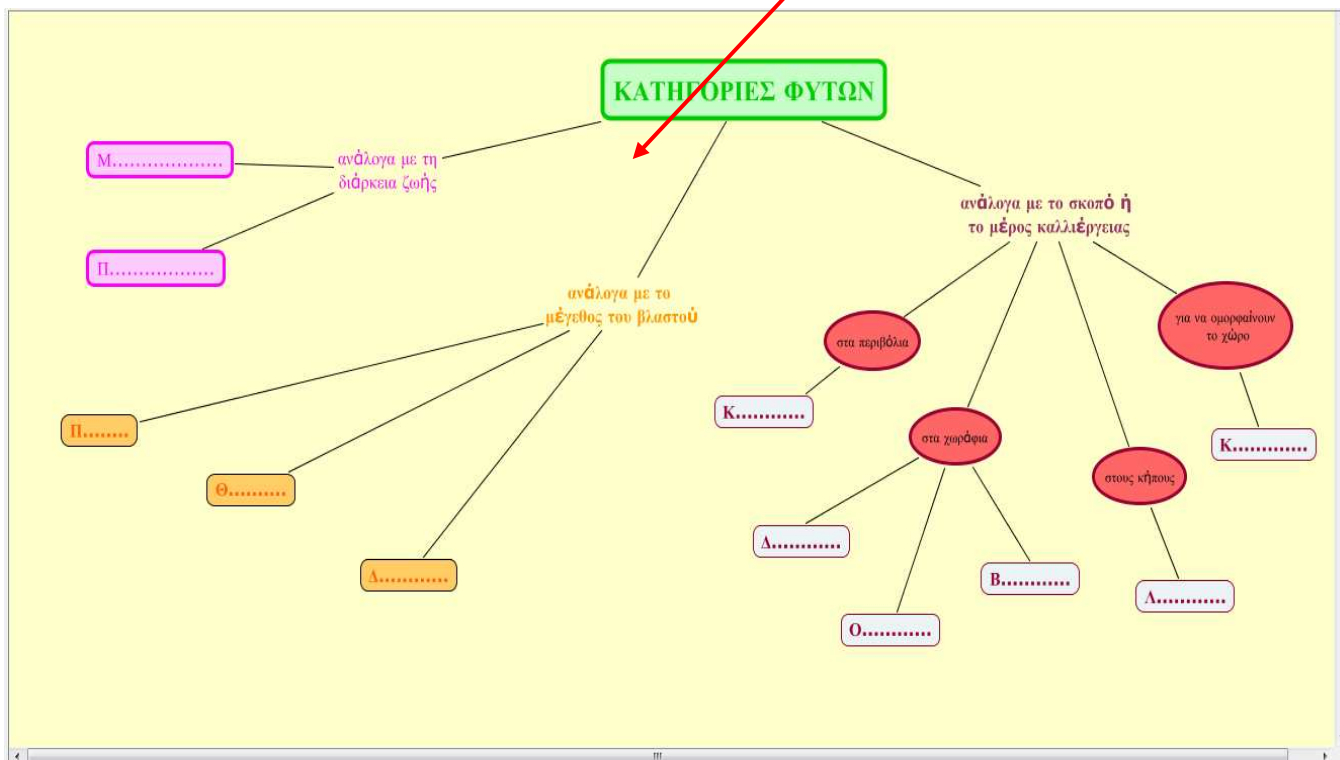
- Επιλέξτε την ηλεκτρονική διεύθυνση <http://www.youtube.com/watch?v=XswWirly0Rs> (με ctrl+click) και παρακολουθείστε προσεκτικά την παρουσίαση για τα φυτά.

- Κατόπιν από το μενού **Έναρξη** επιλέξτε το πρόγραμμα **Cmap Tools**



- Από την καρτέλα που εμφανίζεται επιλέξτε και συμπληρώστε τον ημιδομημένο εννοιολογικό χάρτη με τίτλο «ΦΥΤΑ»

➤ Στην επιφάνεια εργασίας θα εμφανιστεί ο παρακάτω εννοιολογικός χάρτης. Επιλέξτε τα πλαίσια και συμπληρώστε τα κενά. Τα αρχικά γράμματα θα σας βοηθήσουν.



- Στο τέλος αποθηκεύστε τον εννοιολογικό χάρτη σας.
- Τώρα ανοίξτε το λογισμικό ζωγραφικής tux paint και ζωγραφίστε μία πόα, ένα θάμνο και ένα δέντρο. Μπορείτε να χρησιμοποιήσετε το πινέλο ή τα έτοιμα σχήματα και τα μαγικά, τροποποιώντας τα και διαμορφώνοντάς τα έτσι ώστε να μοιάζουν αντίστοιχα με πόα, θάμνο και δέντρο. Πάνω από κάθε φυτό γράψτε το είδος του.
- Δες τε ένα παράδειγμα:



- Μη ξεχάσετε να



αποθηκεύστε τη ζωγραφιά σας. Καλή επιτυχία!