

ΔΡΑΣΤΗΡΙΟΤΗΤΑ 5

ΤΑΞΗ : Γ'

ΜΑΘΗΜΑ: ΜΕΛΕΤΗ ΠΕΡΙΒΑΛΛΟΝΤΟΣ

«Ενδιαφερόμαστε για το περιβάλλον»

ΣΤΟΧΟΣ

Να προβληματιστούν σχετικά με τις αιτίες καταστροφής των δασών και να ευαισθητοποιηθούν μέσα από τις δραστηριότητες του λογισμικού, για το συγκεκριμένο περιβαλλοντικό πρόβλημα, ώστε ν' αναπτύξουν στάσεις και συμπεριφορές που θα μπορούσαν, μακροπρόθεσμα, να συμβάλλουν στην πρόληψη ή στην επίλυση του.

ΛΟΓΙΣΜΙΚΑ

Επεξεργαστής Κειμένου και Περιβάλλον-Η προστασία του δάσους, του παιδαγωγικού ινστιτούτου

ΠΡΟΑΠΑΙΤΟΥΜΕΝΕΣ ΓΝΩΣΕΙΣ

Τα παιδιά είναι εξοικειωμένα με τη χρήση του συγκεκριμένου λογισμικού και με τον επεξεργαστή κειμένου.

ΠΡΟΤΕΙΝΟΜΕΝΟΣ ΧΡΟΝΟΣ

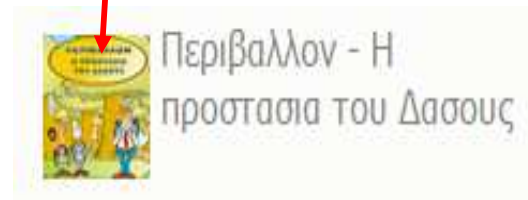
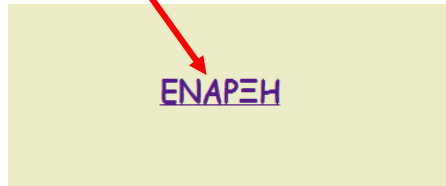
1 διδακτική ώρα

ΠΑΡΑΤΗΡΗΣΗ:

Οι μαθητές εργάζονται σε ομάδες των τεσσάρων ατόμων.
Το φύλλο εργασίας δίνεται σε ηλεκτρονική μορφή.

ΦΥΛΛΟ ΕΡΓΑΣΙΑΣ

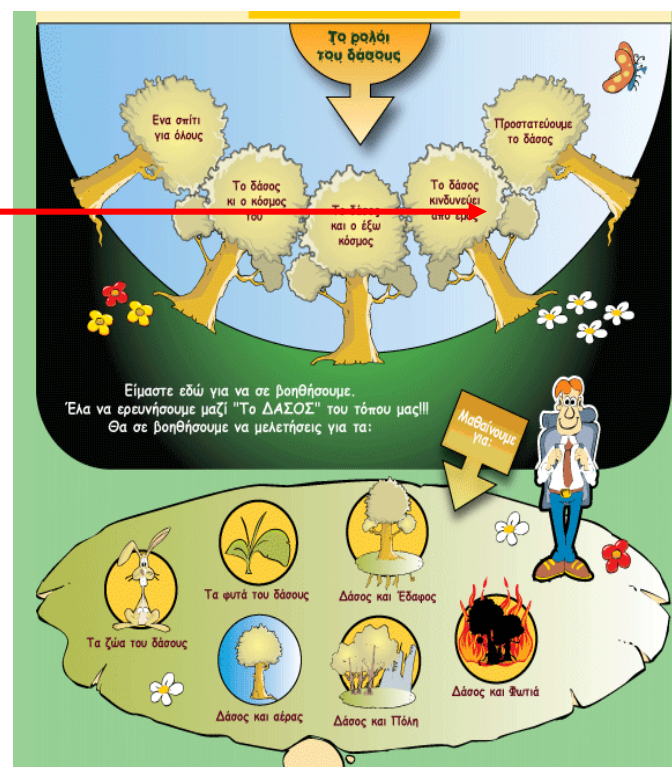
- Επιλέγουμε με ctrl+click τη διεύθυνση:
<http://ts.sch.gr/software>
- Από τη σελίδα που εμφανίζεται κάνουμε κλικ στο εικονίδιο και κατόπιν στην «ΕΝΑΡΞΗ»:



- Επιλέγουμε «Για μαθητές και μαθήτριες Α' Β' Γ'»



- Στο τέλος της σελίδας εμφανίζεται «Το ρολόι του δάσους». Από εδώ επιλέγουμε το δέντρο που γράφει « Το δάσος κινδυνεύει από εμάς»



- Ακόμει πρώτα «Μια ιστορία του δάσους» και κατόπιν συμπληρώνουμε τα τέσσερα «Φύλλα εργασίας»



ΕΝΟΤΗΤΑ 4 ΤΟ ΔΑΣΟΣ ΚΙΝΔΥΝΕΥΕΙ ΑΠΟ ΕΜΑΣ ΦΥΛΛΑ ΕΡΓΑΣΙΑΣ

1. Πυρκαγιές	
2. Πώς προστατευόμαστε από την πυρκαγιά;	
3. Πυροσβεστική Υπηρεσία	
4. Μια ιστορία για το δάσος	

- Αποθηκεύουμε τα φύλλα εργασίας που συμπληρώνουμε, με το όνομα της ομάδας μας, στο φάκελο, που βρίσκεται στην επιφάνεια εργασίας, με τίτλο «Το δάσος»





Συζητάμε και Ζωγραφίζουμε

Α) Πώς να ήταν το δάσος πριν από την πυρκαγιά;

Β) Τι φανταζόμαστε ότι θα συμβεί μετά;

Empty rectangular box for student response.



Empty rectangular box for student response.

Φύλλο εργασίας 2

Πώς προστατευόμαστε από την πυρκαγιά;



Από το σύνδεσμο «Η περιοχή της δράσης» πηγαίνουμε στο σύνδεσμο «Δασική Πυρκαγιά»

<http://www.civilprotection.gr/games/foties.htm>

Συγκεντρώνουμε στοιχεία για τη δασική πυρκαγιά και τους τρόπους προστασίας από αυτήν.

Ερευνούμε στο διαδίκτυο

Επισκεπτόμαστε την ιστοσελίδα της [Γενικής Γραμματείας Πολιτικής Προστασίας](#).

Από το σύνδεσμο «εκπαιδευτικές ταινίες» επιλέγουμε και παρακολουθούμε την πυρκαγιά.



Με τη βοήθεια του δασκάλου ή της δασκάλας μας ζωγραφίζουμε τρόπους προστασίας των δασών από την πυρκαγιά στο πρόγραμμα Ζωγραφικής.

Μπορούμε να δημιουργήσουμε μια αφίσα και να την κολλήσουμε στον πίνακα ανακοινώσεων του Σχολείου μας ή να ενημερώσουμε μαθητές και μαθήτριες σε άλλα σχολεία εντός και εκτός Ελλάδας με το [ηλεκτρονικό ταχυδρομείο](#).



Συζητάμε

Για ποιο λόγο υπάρχει η Πυροσβεστική Υπηρεσία;



Ερευνούμε στο διαδίκτυο.

Επισκεπτόμαστε τη σελίδα <http://www.coloring.com> ή κάποιο άλλο πρόγραμμα ζωγραφικής. Με τη βοήθεια της ομάδας μας ή του δασκάλου ή της δασκάλας μας επιλέγουμε και ζωγραφίζουμε τον πυροσβέστη (firefighter).



Τι θα θέλαμε να ρωτήσουμε τους πυροσβέστες;
Καταγράφουμε τις ερωτήσεις μας και καλούμε στο σχολείο έναν πυροσβέστη ή υπάλληλο της Πυροσβεστικής Υπηρεσίας.

Μπορούμε να οργανώσουμε και μια επίσκεψη στην Πυροσβεστική Υπηρεσία.



Βάζουμε αριθμούς για να δείξουμε τη σωστή σειρά.

- ___ Πολλά ζώα δεν έχουν πού να μείνουν και αντιμετωπίζουν πρόβλημα τροφής.
- ___ Το έδαφος δε μπορεί να συγκρατήσει τα νερά και υπάρχει κίνδυνος για πλημμύρες.
- ___ Όταν οι εκτάσεις των δασών μειώνονται πολλά είδη οδηγούνται σε εξαφάνιση.
- ___ Οι άνθρωποι ωφελούνται από την υλοτομία για μικρό χρονικό διάστημα.
- ___ Στα δάση ζουν πολλά είδη ζώων και φυτών.
- ___ Δεν υπάρχουν φυτά να συγκρατήσουν το χώμα και το νερό.