

## Δραστηριότητα 6<sup>η</sup>

### Φύλλο Εργασίας 2 (2<sup>η</sup> υποομάδα της 4<sup>ης</sup> Ομάδας)

Λογισμικό που θα χρησιμοποιηθεί: Μηχανή αναζήτησης (σύνθετη αναζήτηση), φυλλομετρητής, επεξεργαστής κειμένου, λογισμικό παρουσίασης

Μάθημα: “Η Βεργίνα και τα μνημεία της”

(Από την Ενότητα «Η Μακεδονία» και το κεφάλαιο «Η Μακεδονία, μια νέα ελληνική δύναμη» σελ. 95 ως 97 του βιβλίου μαθητή Ιστορία Δ΄ Δημοτικού)

Στην επιφάνεια εργασίας του υπολογιστή σας κάντε δεξί κλικ και στο μενού που θα δείτε επιλέξτε «Δημιουργία» και στη συνέχεια «Νέος Φάκελος».

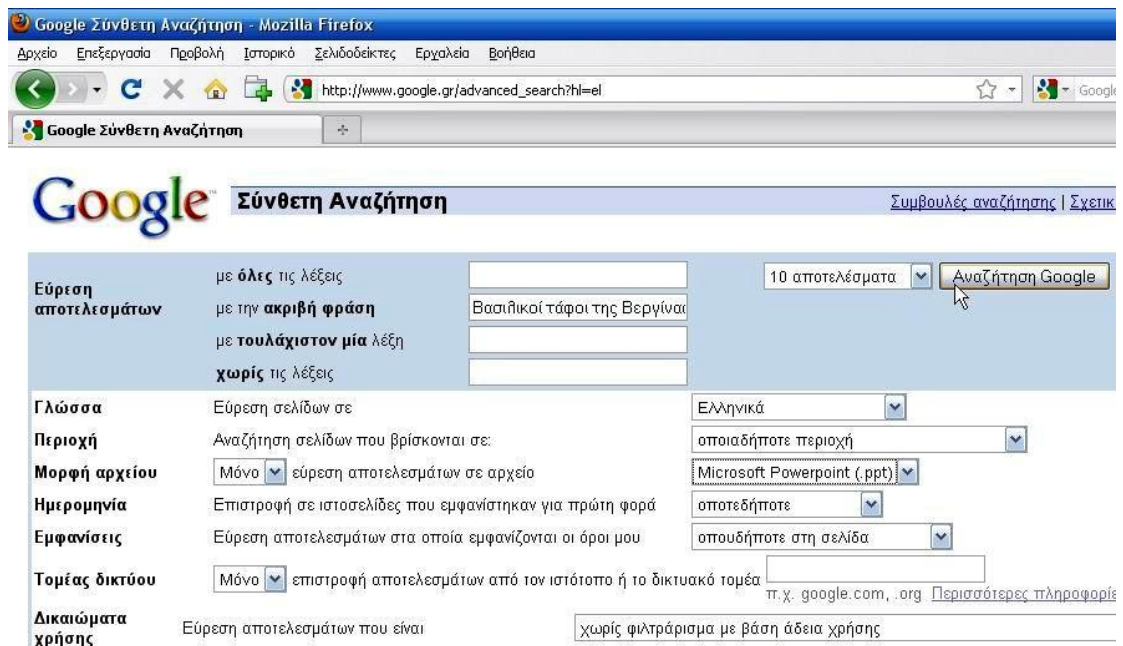


Δώστε στο Νέο φάκελο το όνομα που θέλετε.

Στη συνέχεια ανοίξτε το φυλλομετρητή και πληκτρολογήστε στη μηχανή διευθύνσεων <http://www.google.gr> και πατήστε “enter”.



Επιλέξτε «Σύνθετη Αναζήτηση» δίπλα από το πλαίσιο αναζήτησης.



Πληκτρολογήστε στο πλαίσιο «με την ακριβή φράση» τη φράση «Βασιλικοί τάφοι της Βεργίνας».

Στην επιλογή «Γλώσσα» → «Εύρεση σελίδων σε» επιλέξτε από το μενού «Ελληνικά».

Στην επιλογή «Μορφή αρχείου» «εύρεση αποτελεσμάτων σε αρχείο» επιλέξτε από το μενού «Microsoft Powerpoint (.ppt)».

Στη συνέχεια πατήστε το κουμπί «Αναζήτηση Google».

Παγκόσμιος ιστός [Εικόνες](#) [Ειδήσεις](#) [Μετάφραση](#) [Ιστολόγια](#) [Ημερολόγιο](#) [Gmail](#) [περι](#)

Google "Βασιλικοί τάφοι της Βεργίνας" filetype:ppt

Αναζήτηση:  παγκόσμιος ιστός  σελίδες στα Ελληνικά  σε/

Ιστός [+ Εμφάνιση επιλογών...](#) Αποτελέσματα 1 - 1 από 1 σελίδες στα ΕΛΛ

ΡΡΤ [Διαφάνειες](#) 1  
Μορφή αρχείου:  
Οι **βασιλικοί τό**  
Τούμπα το 1977  
schoolde.google

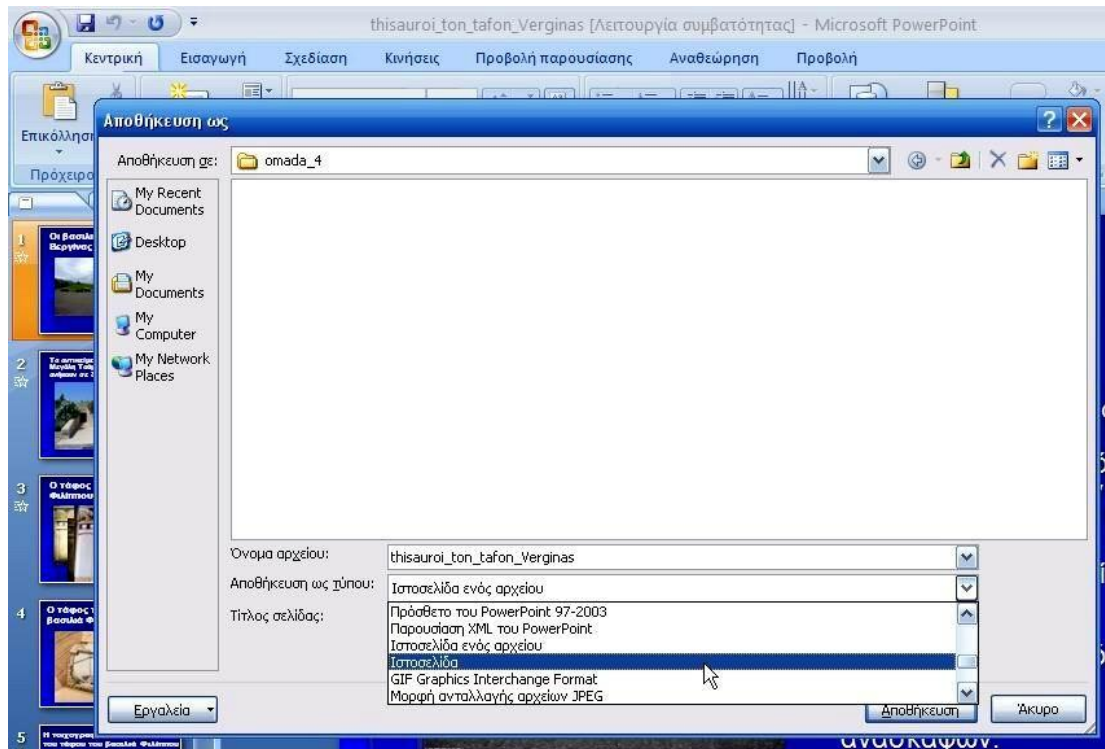
Για την εμφάν  
Εάν θέλετε, μ

Ανοίγμα δεσμού σε νέο παράθυρο  
Ανοίγμα δεσμού σε νέα καρτέλα  
Ο δεσμός ως σελιδοδείκτης  
**Αποθήκευση δεσμού ως...**  
Αποστολή δεσμού...  
Αντιγραφή τοποθεσίας δεσμού  
Gmail Manager

HTML  
ατά τη διάρκεια ανασκαφών στη Με  
ολογίας στο Αριστοτέλειο ...  
pas.ppt - [Παρόμοιες](#)  
σμάτων, παραλείψαμε ορισμέ  
αζήτηση συμπεριλαμβάνοντα

Στο αποτέλεσμα της αναζήτησής σας που είναι αρχείο (PPT) κάντε κλικ πάνω στο δεσμό και στο μενού που θα αναδυθεί επιλέξτε «Αποθήκευση δεσμού ως...». Αποθηκεύστε το αρχείο στο φάκελο που δημιουργήσατε.

Ση συνέχεια αναζητήστε στο Φάκελό σας το αρχείο που μόλις αποθηκεύσατε με προέκταση .ppt και ανοίξτε το κάνοντας διπλό κλικ πάνω σ' αυτό.

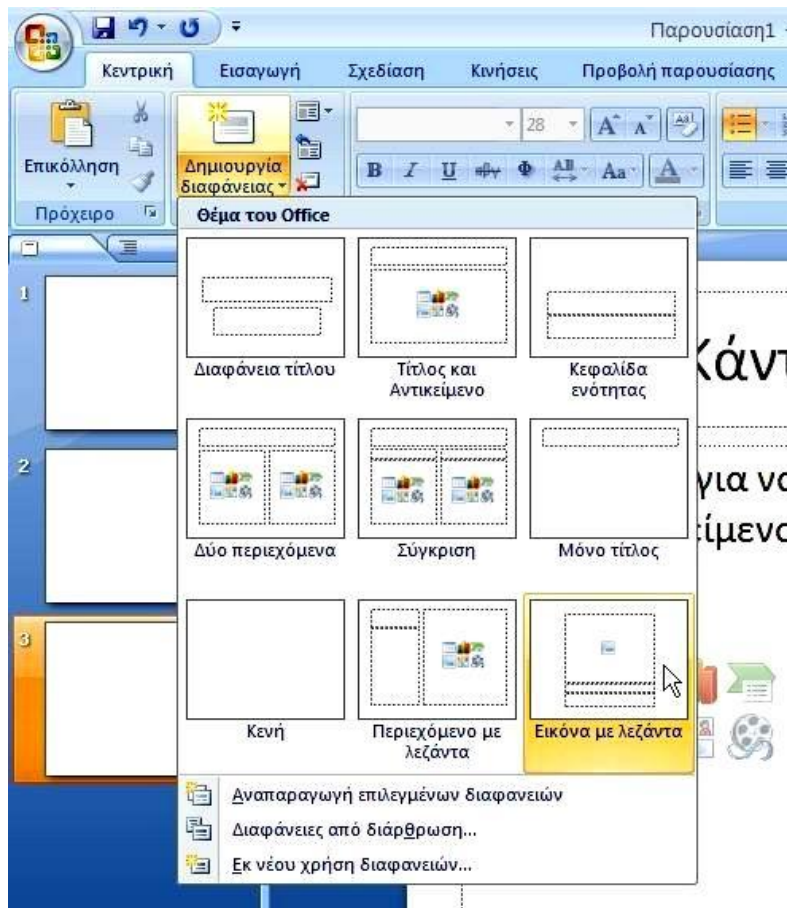


Μόλις ανοίξει το αρχείο πατήστε το πλήκτρο «F12» του πληκτρολογίου. Στο παράθυρο που θα αναδυθεί με τίτλο «Αποθήκευση ως» και από αναδυόμενο μενού «Αποθήκευση ως τύπου» επιλέξτε «Ιστοσελίδα».

Πατήστε αποθήκευση στο φάκελό σας. Στο νέο φάκελο που θα δημιουργηθεί με προέκταση «.files» και αφού τον ανοίξετε θα βρείτε όλες τις εικόνες που υπάρχουν στο αρχείο προβολής παρουσίασης που κατεβάσατε.

Στη συνέχεια συνεργαστείτε με την 1<sup>η</sup> υποομάδα της ομάδας σας.

Ανοίξτε το αρχείο προβολής παρουσίασης που κατεβάσατε και πατώντας στο πληκτρολόγιο το πλήκτρο «F5» → «Προβολή παρουσίασης» παρακολουθήστε την παρουσίαση με τίτλο «Οι Βασιλικοί τάφοι της Βεργίνας».



Στη συνέχεια με τις εικόνες που αποθηκεύσατε και οι δύο υποομάδες δημιουργήστε ένα δικό σας νέο αρχείο παρουσίασης πατώντας στο νέο αρχείο στην επιλογή «Δημιουργία διαφάνειας» και μετά στην επιλογή «Εικόνα με λεζάντα». Εισάγετε τις εικόνες που θα επιλέξετε και βάλτε τίτλο κάτω από κάθε εικόνα. Αποθηκεύστε το αρχείο παρουσίασης στο φάκελό σας δίνοντας το όνομα που θέλετε. Την παρουσίαση που θα δημιουργήσετε θα την παρουσιάσετε στις υπόλοιπες ομάδες.