

ΔΡΑΣΤΗΡΙΟΤΗΤΑ 14**Τάξη: Γ****Μάθημα: Ιστορία****Ενότητα 2 : Ο Ηρακλής(Επαναληπτικό)**

Στόχοι: Να γνωρίσουν τα μέρη που επισκέφθηκε ο Ηρακλής μέσω του προγράμματος του Google Earth. Να ασκηθούν οι μαθητές – τριες στη χρήση του λογισμικού Ιστορίας Γ' -Δ' τάξης του Παιδαγωγικού Ινστιτούτου και στην εξάσκηση στο Google Earth.

Προηγούμενες γνώσεις: Οι μαθητές – τριες έχουν εργαστεί ήδη στο βιβλίο τους και στο τετράδιο εργασιών και έχουν ολοκληρώσει την ενότητα του Ηρακλή.

Οι μαθητές/τριες έχουν εργασθεί ξανά με το on line λογισμικό Παιδαγωγικού Ινστιτούτου αλλά χρειάζονται ακόμη καθοδήγηση στη χρήση του και γνωρίζουν τη χρήση του Google Earth.

Λογισμικό: Google Earth

Απαιτούμενος χρόνος: 1 διδακτική ώρα.

Οι μαθητές εργάζονται σε ομάδες των τριών (3) ατόμων στο σχολικό εργαστήριο.

ΦΥΛΛΟ ΔΡΑΣΤΗΡΙΟΤΗΤΑΣ

Στην επιφάνεια εργασίας του υπολογιστή σας ανοίξτε και εκτελέστε το πρόγραμμα *on line λογισμικό Παιδαγωγικού Ινστιτούτου Ιστορία Γ' - Δ' τάξη* από το εικονίδιο.

Πατήστε με το ποντίκι σας και με αριστερό κλικ εκεί που δείχνει το **ροζ** βελάκι



Ακούστε την ιστορία με όλους τους άθλους του Ηρακλή πατώντας τη λέξη **συνέχεια...**



Αφού ακούσετε όλη την ιστορία και δείτε τα μέρη που επισκέφτηκε ο Ηρακλής θα φτάσετε σε αυτήν την εικόνα. Εδώ βλέπετε όλα τα μέρη που πραγματοποίησε τους άθλους του ο Ηρακλής.



Τώρα κάντε ελαχιστοποίηση.

Ανοίξτε το εικονίδιο του



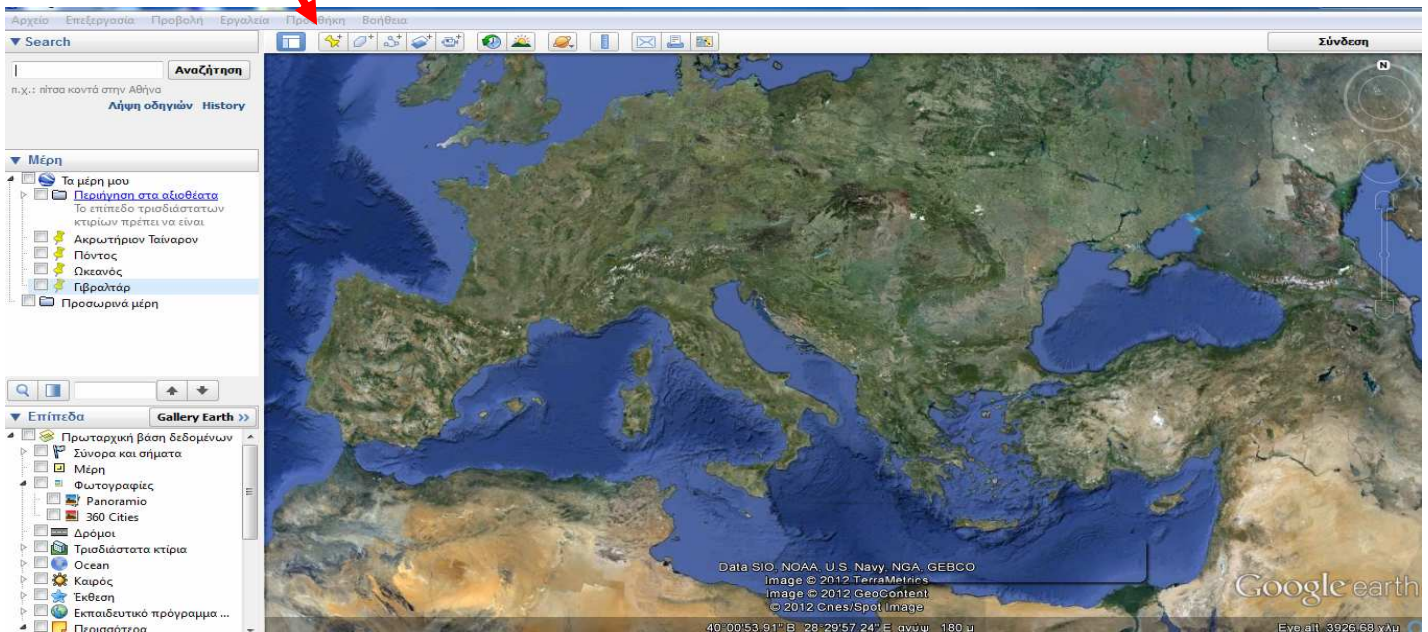
που βρίσκεται στην επιφάνεια

εργασίας του υπολογιστή σας.

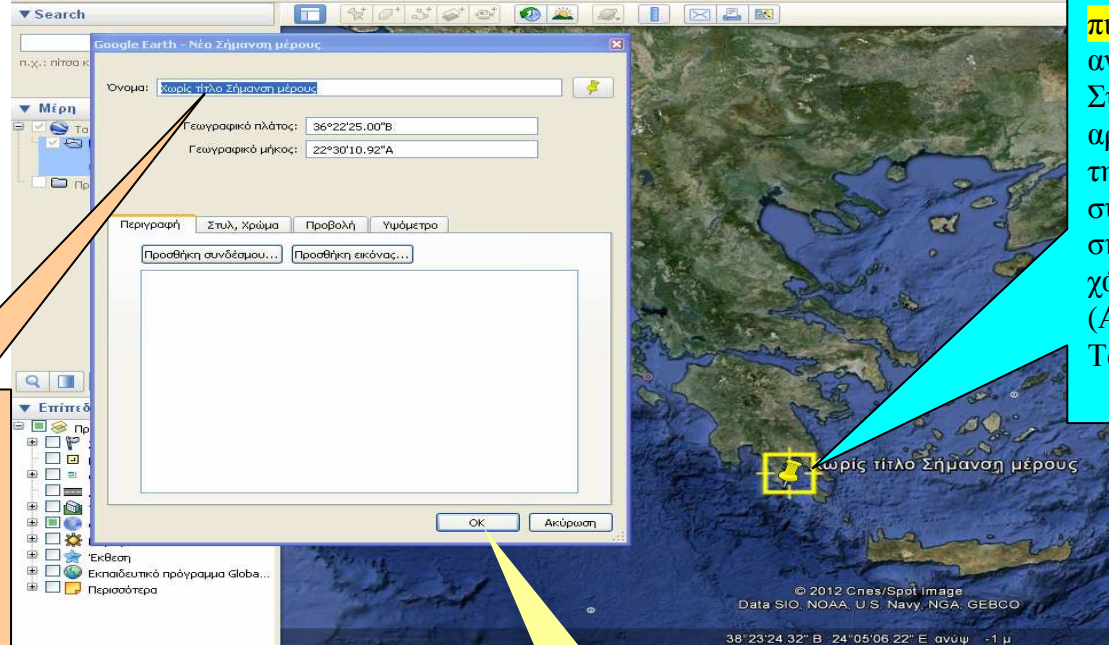
Τοποθετήστε τις πινέζες στα σημεία όπου πήγε ο Ηρακλής και πραγματοποίησε τους Άθλους του.



Ας θυμηθούμε πώς τοποθετούμε την πινέζα σε ένα σημείο π.χ. στο Ακρωτήριο Ταίναρο. Στον χάρτη που βλέπετε κάνουμε κλικ στην πινέζα



Εμφανίζεται η παρακάτω εικόνα.



1. Η κίτρινη πινέζα αναβοσβήνει. Σύρετε με αριστερό κλικ την πινέζα στο συγκεκριμένο σημείο του χάρτη (Ακρωτήριο Ταίναρο).

2. Γράψτε στη θέση Όνομα το Ακρωτήριο Ταίναρο και τον Άθλο (Κέρβερος).

3. Πατήστε **Ok**

Επαναλάβετε τη διαδικασία και για τα επόμενα μέρη που επισκέφτηκε ο Ηρακλής και πραγματοποιήστε τους Άθλους του. Αφού ολοκληρώσετε τη διαδικασία, ας δούμε στο Βιντεοπροβολέα τα μέρη-Άθλοι του Ηρακλή.

