

Δραστηριότητα 13

Τάξη :Ε΄

Μάθημα : Γλώσσα

Κεφάλαιο : Η ζωή στην πόλη

Στόχοι : Να εντοπίσουν οι μαθητές /τριες τη θέση κτηρίων στο χάρτη(ηλεκτρονικό), να λαμβάνουν, να δίνουν οδηγίες σε συμμαθητές/ τριες για διάφορους προορισμούς στην πόλη τους.
Να εξοικειωθούν οι μαθητές /τριες στη χρήση των χαρτών της google.

Λογισμικό : Πρόγραμμα ανάγνωσης ιστοσελίδων (φυλλομετρητής), πρόγραμμα περιήγησης στο διαδίκτυο, χάρτες google (google maps)

Προηγούμενες γνώσεις :Οι μαθητές /τριες στο προηγούμενο μάθημα έχουν κατανοήσει την αξία της σωστής καθοδήγησης για να κινηθούν σωστά στην περιοχή τους, αλλά και στην πόλη της Θεσσαλονίκης. Επίσης γνωρίζουν να περιηγούνται στο διαδικτυακούς χάρτες της google.

Απαιτούμενος χρόνος :30 ´

Οι μαθητές /τριες εργάζονται σε ομάδες των τεσσάρων (4) ατόμων

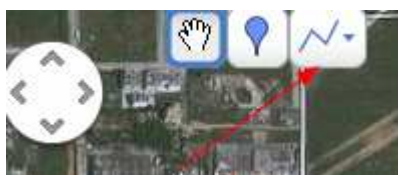
Φύλλο Εργασίας

- ✓ Ανοίξτε μέσω του φυλλομετρητή σας την αρχική σελίδα www.google.com και επιλέξτε από την μπάρα των επιλογών στο πάνω μέρος της σελίδας **ΧΑΡΤΕΣ**.
- ✓ Στο πλαίσιο αναζήτησης της περιοχής εντοπισμού πληκτρολογήστε: Πρωτομανιάς, Εύοσμος,56224 (η οδός επί της οποίας βρίσκεται η κεντρική είσοδος του 13^{ου} Δημοτικού Σχολείου Ευόσμου). Αμέσως παρουσιάζεται η σχετική ένδειξη (μέσα σε κόκκινο κυκλάκι με το γράμμα Α) στην αντίστοιχη περιοχή του χάρτη της περιοχής σας.
- ✓ Έπειτα επιλέγετε ΤΑ ΜΕΡΗ ΜΟΥ → ΔΗΜΙΟΥΡΓΙΑ ΧΑΡΤΗ και δίνετε ένα τίτλο στο χάρτη που θα δημιουργήσετε (υπάρχει και η επιλογή ΔΗΜΟΣΙΟΣ ή ΙΔΙΩΤΙΚΟΣ).π.χ. Διαδρομές στην πόλη.
- ✓ Στη συνέχεια κάντε μεγέθυνση με το πλήκτρο + στην περιοχή και εντοπίστε :
Α. Το σχολείο σας
Β. Το Δημοτικό Αθλητικό Κέντρο (οδός Εθνικής Αντίστασης)
Γ. Την εκκλησία των Τριών Ιεραρχών (οδός Τριών Ιεραρχών)

και κάντε σε κάθε ένα από αυτά τα μέρη ΠΡΟΣΘΗΚΗ ΣΗΜΕΙΟΥ ΘΕΣΗΣ.



Σχεδιάστε μια γραμμή κατά μήκος των δρόμων από το σχολείο , στο γυμναστήριο και τέλος στην εκκλησία.

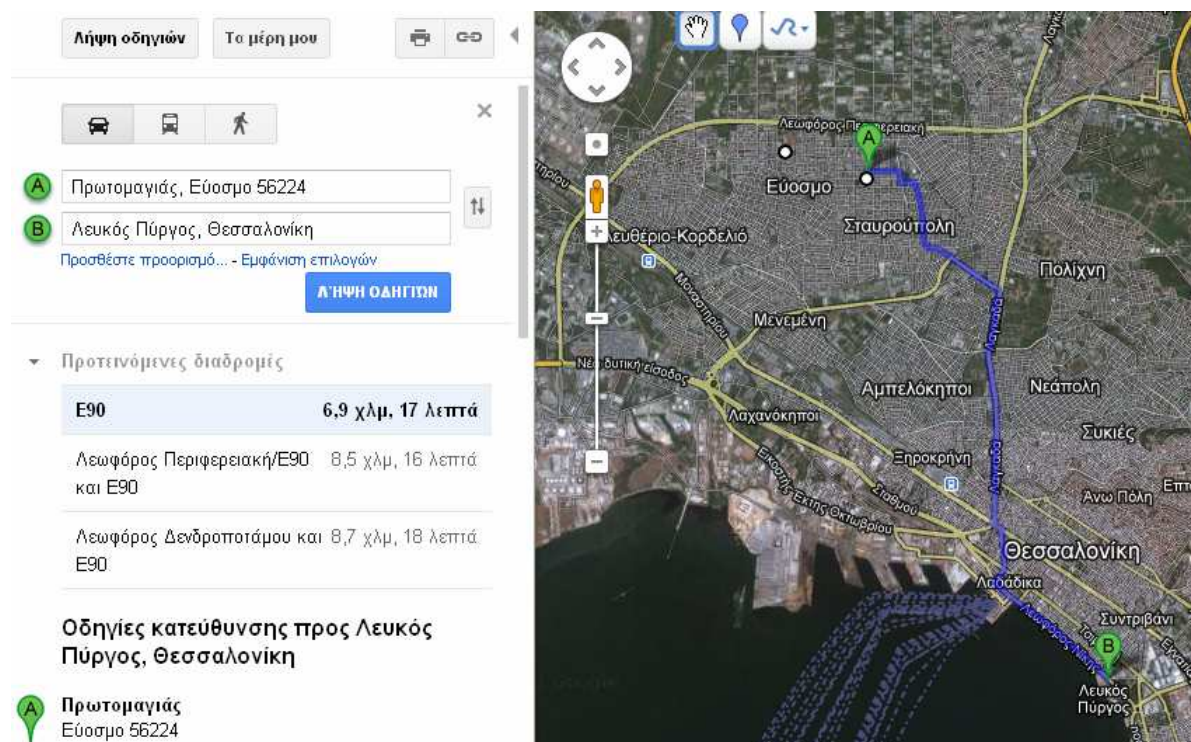


Δώστε τίτλο στη Γραμμή σας (π.χ Γραμμή 1) , διαβάστε τις οδηγίες, παρατηρήστε το μήκος και τη διάρκεια της διαδρομής.

Επαναλάβετε την ίδια διαδικασία με άλλους προορισμούς στην περιοχή σας: Δημαρχείο Ευόσμου (οδός Παύλου Μελά) – Δημοτική Βιβλιοθήκη (οδός Μ. Αλεξάνδρου) , κ.ά.

★ Με τον παραπάνω τρόπο μπορείτε να κατευθύνετε τους φίλους σας ή όποιον ζητήσει τη βοήθειά σας για να κινηθεί γρήγορα και σωστά σε μια περιοχή.

✓ Επιλέξτε ΛΗΨΗ ΟΔΗΓΙΩΝ , πληκτρολογήστε τις παρακάτω επιλογές και διαβάστε αναλυτικά τις οδηγίες για πορεία με αυτοκίνητο ή με τα πόδια.



Μπορείτε με τον τρόπο αυτό να δείτε και το υπολογιζόμενο κόστος καυσίμων .

Αποθηκεύστε τη διαδρομή σας στο φάκελο «οι χάρτες μου_X» όπου χ το όνομα της ομάδας σας.