

ΔΡΑΣΤΗΡΙΟΤΗΤΑ 15.

Τάξη:	Δ'
Μάθημα:	Μελέτη περιβάλλοντος
Κεφάλαιο	2. Γνωρίζουμε καλύτερα τα γεωγραφικά διαμερίσματα της Ελλάδας.
Στόχοι:	Να «διαβάσουν» ένα γεωμορφολογικό χάρτη. Να εντοπίσουν βασικά γεωγραφικά χαρακτηριστικά των γεωγραφικών διαμερισμάτων.
Δραστηριότητες:	α) Στην επιφάνεια εργασίας υπάρχει ο φάκελος «Γεωγραφικά Διαμερίσματα» και τα παιδιά καλούνται να τον ανοίξουν. Μέσα σε αυτόν το φάκελο βρίσκεται το φύλλο εργασίας της δραστηριότητας. β) Τα παιδιά ανοίγουν έναν φυλλομετρητή και πηγαίνουν στην διεύθυνση της e-γεωγραφίας (http://geogr.eduportal.gr/index.htm) β) Επιλέγουν από το μενού <i>Εκπαιδευτικό υλικό</i> → <i>χάρτες</i> . γ) Επιλέγουν <i>Γεωφυσικός χάρτης γεωγραφικών διαμερισμάτων</i> . δ) Απαντούν στα ερωτήματα του φύλλου εργασίας. ε) Δημιουργούν μία παρουσίαση με τα πιο ενδιαφέροντα γεωμορφολογικά στοιχεία κάθε γεωγραφικού διαμερίσματος.
Λογισμικά:	α) Κειμενογράφος. β) Φυλλομετρητής. γ) Λογισμικό παρουσίασης.
Προσπαιτούμενες Γνώσεις:	Τα παιδιά γνωρίζουν τη χρήση κειμενογράφου, λογισμικού παρουσίασης και διαδικτύου.
Απαιτούμενος Χρόνος:	2 ώρες

Τα παιδιά χωρίζονται σε ομάδες των τριών ατόμων και εργάζονται εκ περιτροπής. Στην επιφάνεια εργασίας κάθε υπολογιστή είναι αποθηκευμένος ο φάκελος **Γεωγραφικά Διαμερίσματα**, στον οποίο μέσα βρίσκεται το υλικό των δραστηριότητας.

Φύλλο Εργασίας

1. Παρουσίαση των γεωγραφικών χαρακτηριστικών μέσα από την παρουσίαση της σελίδας του δασκάλου Γρηγόρη Ζερβού:
http://gregzer.pbworks.com/f/Ellada_03.swf
2. Ανοίξτε έναν φυλλομετρητή και πηγαίnete στην διεύθυνση της e-γεωγραφίας (<http://geogr.eduportal.gr/index.htm>)
3. Επιλέξτε από το μενού *Εκπαιδευτικό υλικό* → *χάρτες*.
4. Επιλέξτε *Γεωφυσικός χάρτης γεωγραφικών διαμερισμάτων*.
5. Περιηγηθείτε στα γεωγραφικά διαμερίσματα και περιγράψτε τα βασικά γεωγραφικά χαρακτηριστικά (μεγάλα βουνά, πεδιάδες, ποτάμια, λίμνες, από ποια θάλασσα βρέχεται, που βρίσκεται στο χάρτη) στο σχετικό ερώτημα 1 που υπάρχει παρακάτω.
6. Δημιουργήστε μία παρουσίαση με τα πιο ενδιαφέροντα γεωμορφολογικά στοιχεία κάθε γεωγραφικού διαμερίσματος όπως περιγράφεται παρακάτω.

Ερωτήματα

1. Βασικά γεωγραφικά χαρακτηριστικά των γεωγραφικών διαμερισμάτων:

.....

.....

.....

.....

.....

.....

.....

.....

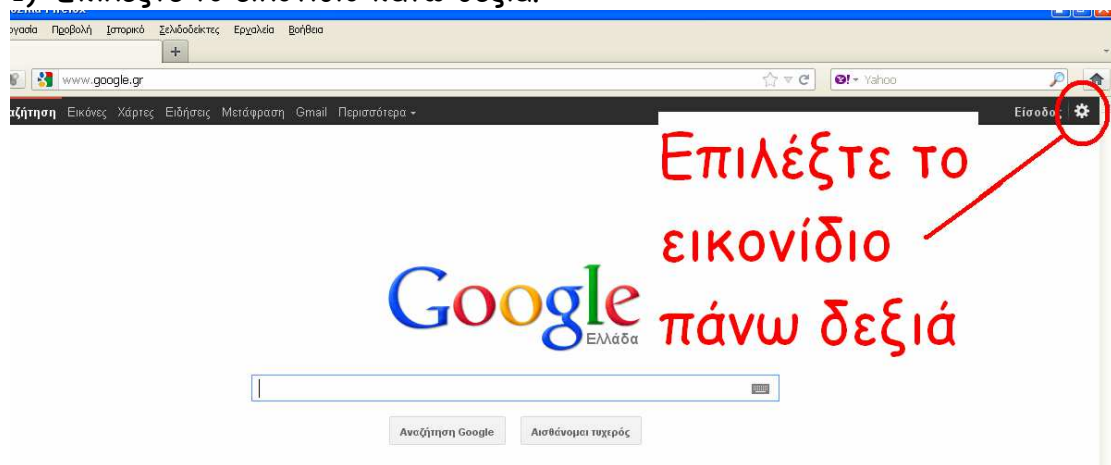
.....

.....

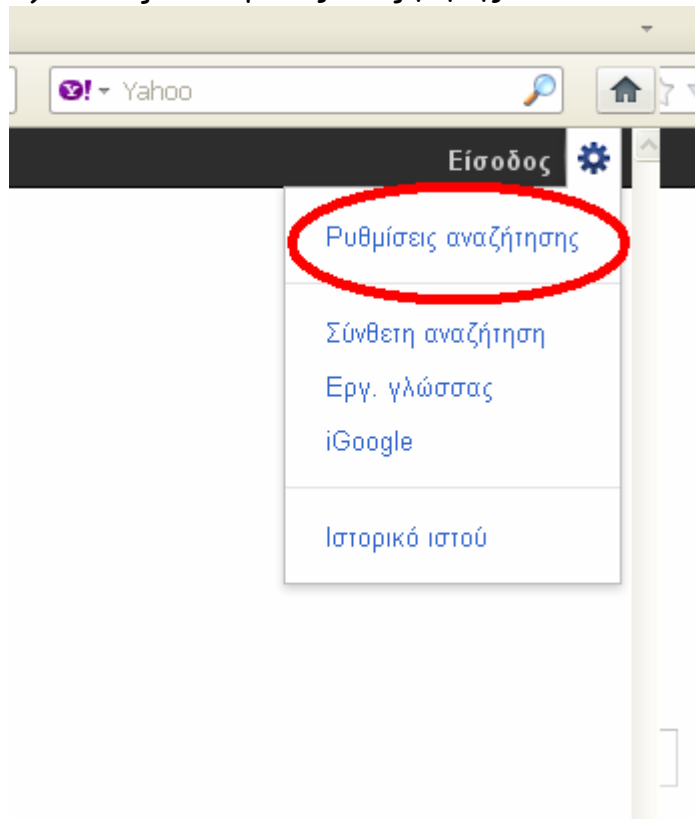
2. Για κάθε ένα από τα γεωγραφικά διαμερίσματα μέσα από μία παρουσίαση PowerPoint δείξτε τα πιο ενδιαφέροντα γεωμορφολογικά στοιχεία. Δημιουργήστε μια νέα παρουσίαση PowerPoint (Έναρξη → Όλα τα προγράμματα → Microsoft Office → Microsoft Office PowerPoint). Δώστε ως τίτλο «Γεωμορφολογική Εξέταση της Ελλάδος» και υπότιτλο τα μέλη της ομάδας σας, το τμήμα σας και το όνομα του σχολείου σας. Για κάθε ένα διαμερίσματα εισάγετε μία νέα διαφάνεια στην οποία θα περιέχονται τα ενδιαφέροντα γεωμορφολογικά στοιχεία της περιοχής. Μπορείτε να εισάγετε εικόνες αναζητώντας στον Παγκόσμιο Ιστό. Για παράδειγμα αναζητώντας εικόνες της οροσειράς Ροδόπης πηγαίnete στο google (<http://www.google.gr/imghp?hl=el&tab=wi>), επιλέγετε εικόνες, γράφετε

«Οροσειρά Ροδόπης» και Αυστηρή Ασφαλής Αναζήτηση (δείτε τα βήματα παρακάτω).

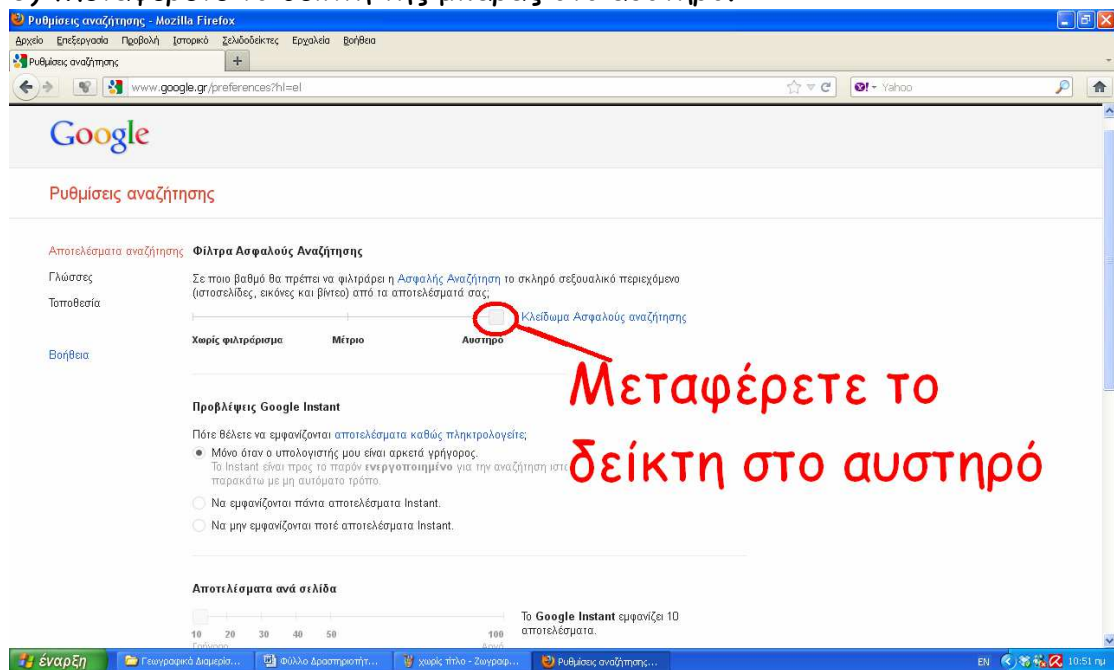
1) Επιλέξτε το εικονίδιο πάνω δεξιά.



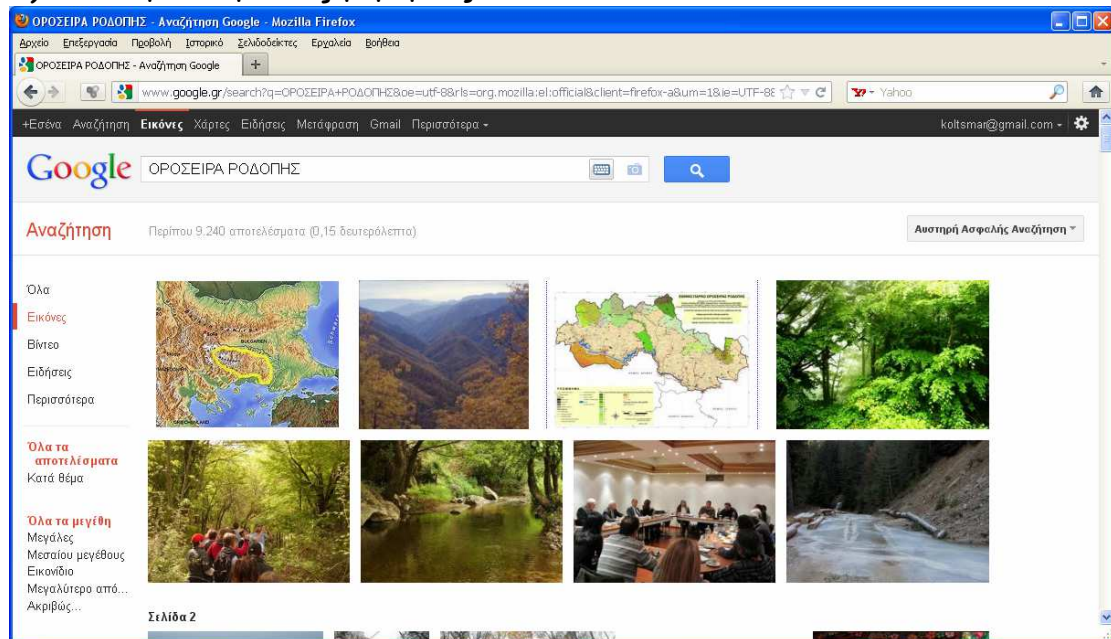
2) Επιλέξτε Ρυθμίσεις αναζήτησης.



3) Μεταφέρετε το δείκτη της μπάρας στο αυστηρό.



4) Ξεκινήστε την αναζήτησή σας.



Αποθηκεύστε την παρουσίαση μέσα στον φάκελο «Γεωγραφικά Διαμερίσματα» με τον τίτλο Γεωμορφολογική Εξέταση της Ελλάδος και το Όνομα της Ομάδας.

