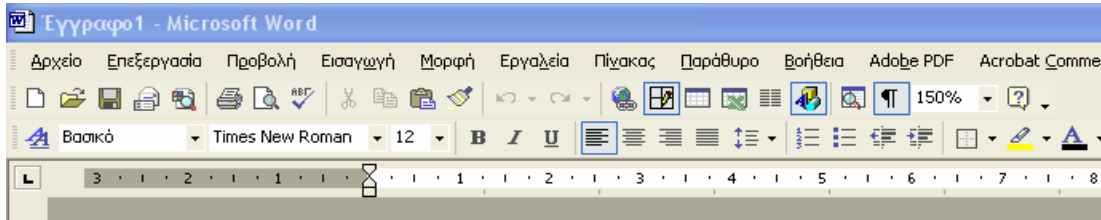


## Χρήση του wordart του Microsoft Word.

### Φύλλο Εργασίας

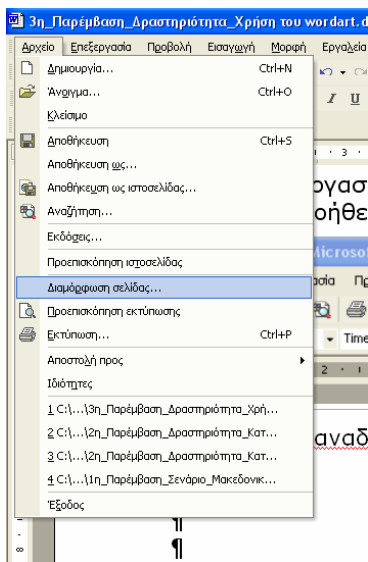
Μπορείτε να εισαγάγετε διακοσμητικό κείμενο με τη χρήση του wordart. Για αυτό το σκοπό:

**A.** Εκκινήστε το επεξεργαστή κειμένου Microsoft Word από το αντίστοιχο εικονίδιο της επιφάνειας εργασίας. Κάντε κλικ στα εικονίδια του μενού, αρχείο, επεξεργασία, προβολή, προσθήκη, βοήθεια και δείτε προσεχτικά τις δυνατότητες που σας παρέχει (εικ.1).

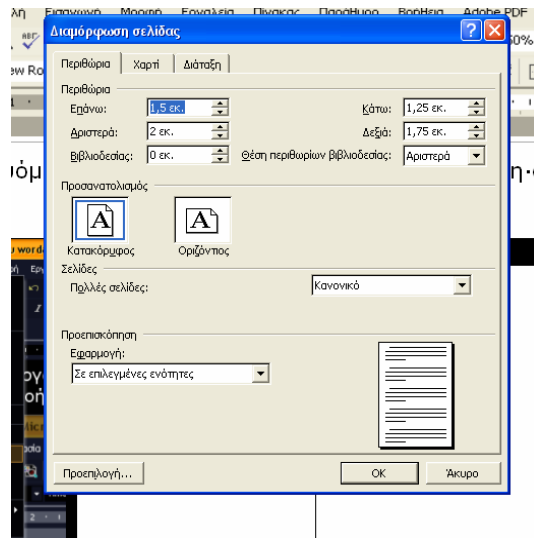


ΕΙΚ.1

**B.** Ανοίξτε το αναδυόμενο μενού «Αρχείο» και επιλέξτε διαμόρφωση σελίδας (εικ.2). Στην καρτέλα Περιθώρια επιλέξτε «Προσανατολισμός οριζόντιος»

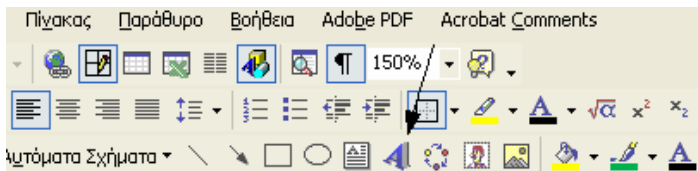


ΕΙΚ.2

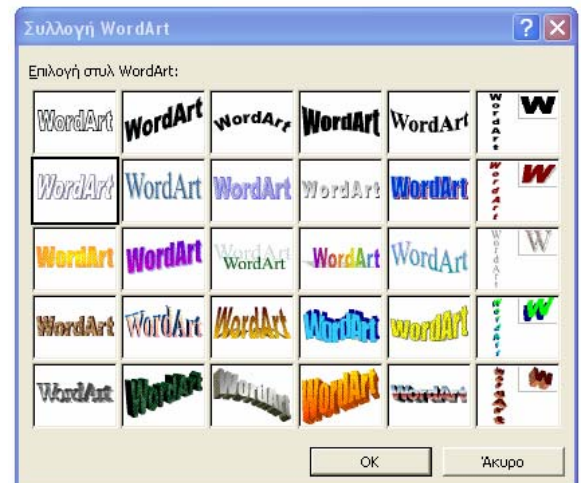


ΕΙΚ.3

**Γ.** Εντοπίστε το κουμπί  του wordart της γραμμής εργαλείων και κατόπιν πατήστε το. Βρίσκεται στο menu «σχεδίαση» που ο εκπαιδευτικός έχει φροντίσει να έχει ενεργοποιήσει πριν το μάθημα (εικ.4). Επιλέξτε ένα από τα πολλά στυλ που έχει. (εικ.5)



ΕΙΚ.4



ΕΙΚ.5

**Δ.** Πληκτρίστε το κείμενο που σας ενδιαφέρει-στη περίπτωση μας «Μακεδονικός Αγώνας»- και πατήστε OK. (εικ.5)

