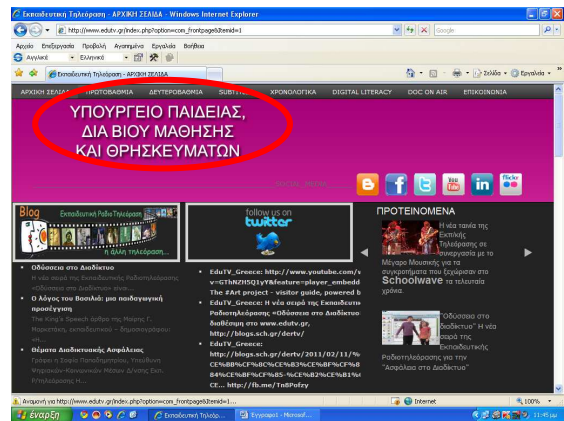


- ΓΝΩΣΤΙΚΟ ΑΝΤΙΚΕΙΜΕΝΟ:** ΜΑΘΗΜΑΤΙΚΑ Δ' ΤΑΞΗΣ
- ΕΝΟΤΗΤΑ:** 31 – Μετρώ την επιφάνεια βρίσκω το εμβαδόν
- Χρόνος:** 15 λεπτά
- Στόχοι:** Να ενισχύσουν οι μαθητές τις γνώσεις και τις αντιλήψεις τους για τις συνήθεις μονάδες μέτρησης επιφανειών. Να ανακαλύψουν τεχνικές αξιολόγησης μιας ιστοσελίδας. Να γνωρίσουν την ιστοσελίδα της εκπαιδευτικής τηλεόρασης απ' όπου μπορούν να αντλήσουν διάφορες αξιόπιστες πληροφορίες.
- Προαπαιτούμενες γνώσεις:** Οι μαθητές γνωρίζουν την έννοια της επιφάνειας και έχουν γνωρίσει και επεξεργαστεί σε πρώτο βαθμό τις μονάδες μέτρησης επιφανειών.
- Οργάνωση τάξης:** Οι μαθητές παρακολουθούν την προβολή.
- Υποστηρικτικό υλικό:** Φορητός υπολογιστής (Laptop) – βιντεοπροβολέας (projector)- διαδίκτυο (Internet) -Φυλλομετρητής (internet explorer)

## ΦΥΛΛΟ ΕΡΓΑΣΙΑΣ

- Ενεργοποιούμε το φορητό υπολογιστή και το βιντεοπροβολέα.
- Ανοίγουμε τον φυλλομετρητή και πληκτρολογούμε την διεύθυνση <http://www.edutv.gr/>

- Ζητούμε από τους μαθητές να εντοπίσουν αν η ιστοσελίδα όπου βρισκόμαστε είναι μια έγκυρη και ασφαλής ιστοσελίδα εντοπίζοντας τον φορέα δημιουργίας της.

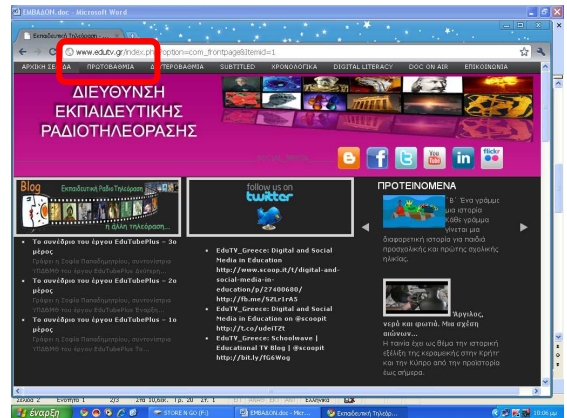


- Παροτρύνουμε τους μαθητές:

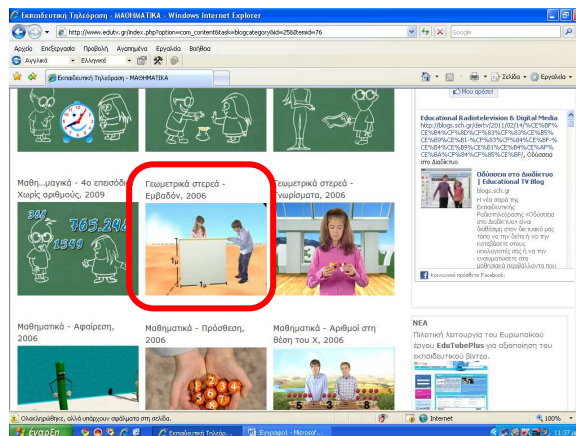
α) να επιβεβαιώσουν το φορέα δημιουργίας της μέσω του συνδέσμου «**ΑΡΧΙΚΗ ΣΕΛΙΔΑ / ΠΡΟΦΙΛ**».



β) να ανακαλύψουν ποιος από τους διάφορους υπερσυνδέσμους απευθύνεται στη δική τους βαθμίδα εκπαίδευσης.



- Στη συνέχεια ακολουθώντας την διαδρομή:  
**«ΑΡΧΙΚΗ ΣΕΛΙΔΑ/ΠΡΩΤΟΒΑΘΜΙΑ/ΜΑΘΗΜΑΤΙΚΑ»**  
**Γεωμετρικά στερεά - Εμβαδόν, 2006, ...**



... ενεργοποιούμε και παροτρύνουμε τους μαθητές να παρατηρήσουν, μέσα από το βίντεο, τις συνήθειες μονάδες μέτρησης επιφανειών.

